

Kartläggning och klassificering av friluftsområden i Finspångs kommun



Finspång

- Östergötlands nordligaste kommun, cirka 3 mil nordväst om Norrköping
- 21 758 invånare, cirka 14 000 i centralorten
- Ökande befolkning
- Ytan är 106 155 hektar/1221 km²
- Bruksortstradition
- 368 namngivna sjöar



Varför satsar kommunen på friluftsarbetet

- Starkt föreningsliv
- Folkhälsofrågan är viktig
- Med ökande befolkning behövs en strategi/plan för att utveckla och bevara friluftsvärden
- Skapar attraktiva boendemiljöer
- Rankningen av ”Sveriges friluftskommun” har skapat engagemang i kommunen.
 - Ett politiskt prioriterat uppdrag finns för att ta fram en natur- och friluftspan.

En rik och omväxlande natur skapar förutsättningar för friluftsliv som i sin tur främjar en god hälsa!



Innan kartläggningen

- Föreningsträffar med de enskilda föreningarna



Vad saknades?

- En helhetsbild/karta av vad som finns när det kommer till viktiga områden, anordningar etc.
- Värdering av olika områden (svårt att prioritera)
- En strategi/plan för friluftslivet i kommunen



Användningsområden

Kartläggningen används som underlag till:

- Natur- och friluftspan
- Översiktsplan
- Detaljplaner
- Agenda 2030, strategisk plan



Förutsättningar

- Prioriterat uppdrag att ta fram en natur- och friluftspan
- Tjänstemannaresurser (inom exempelvis fritid/friluftsliv, natur, GIS, miljö)
- LONA-bidrag
- Möjlighet att integrera arbetet i kommunens nya översiktsplan



Svårigheter

- Ibland svårt att tolka och förstå vissa delar i metoden, exempelvis värderingskriterierna. Har fått göra en del anpassningar till kommunens egna förutsättningar
- Svårt att få tillgång till information om områden i de mindre orterna
- I arbetets början var det svårt med tillgång till kartmaterial och GIS-resurs
- Saknar statistikunderlag för exempelvis besöksfrekvens



Insamling

- Inventeringar (av projektanställd) på plats av exempelvis leder och badplatser
- Möte med föreningar och enskilda intressenter
- Interna workshopsmöten för att kartlägga och klassa områden
- Sammanställning av existerande kartunderlag och nytillkommet underlag



Arbetsgrupp Finspång

Huvudgrupp

- Fritidsutvecklare
- Projektanställd inom fritid
- Miljöstrateg
- Naturvårdssamordnare

I samverkan med

- Turismsamordnare
- GIS-ingenjör
- Handläggare social hållbarhet
- Arbetsgrupp för översiktsplan

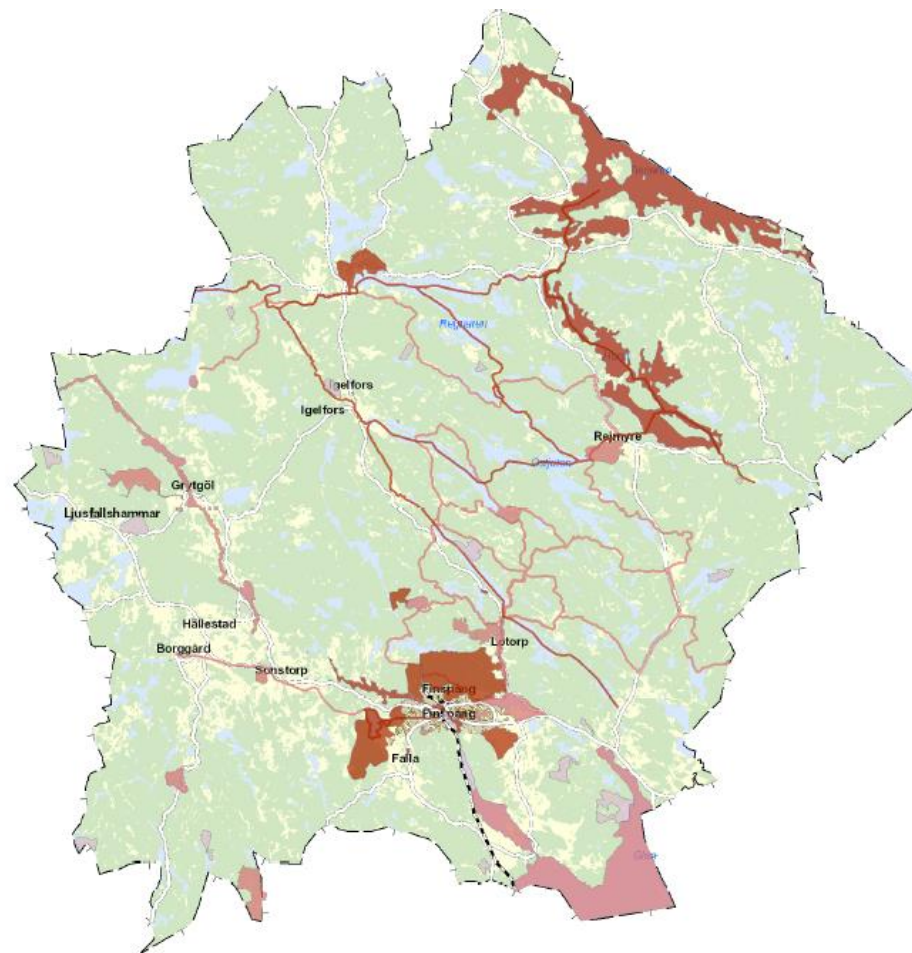


Värdering

Områdestyp (kod)	Regionala och nationella brukare/turism	Upplevelsekvaliteter	Symbolvärde	Funktio	Lämplighet	Tillrättlagat, anläggningar	Kunskapsvärde	Ljudmiljö	Ingrepp/störning	Storlek och arrondering/for	Tillgänglighet	Framkomlighet	Potentiellt bruk	Känslighet	Klassificering	Klassificering (kod)	Beskrivning	Nummer i kartan	
Kod för områdestypen. Ex. "GK"	Värde 1-3	Värde 1-3	Värde 1-3	Värde 1-3	Värde 1-3	Värde 1-3	Värde 1-3	Värde 1-3	Värde 1-3	Värde 1-3	Värde 1-3	Värde 1-3	Värde 1-3	Värde 1-3	Områdets klassificering: Mycket viktigt, Viktigt, Övrigt, Saknar klassificering	Bokstavs kod A till D. Där: A = Mycket viktigt B = Viktigt C = Övrigt D = Saknar klassificering	En beskrivning av området och hur det används samt en motivering till de värderingar som gjorts.		
SA	3	3	2	2	2	3	3	3	2	2	3	3	3	3	3	Mycket viktigt	A	Grosvad/Luddalen Arena Grosvad är Finspångs största friluftss- och rekreationsområde. Här finns goda möjligheter till fysisk aktivitet och motion men också möjlighet att hämta energi i en vacker natur. Här finns en större idrottsanläggning, inomhushallar, badhus, motionscentral, elljusspår, vandringsleder, skidspår, mtb-banor, naturområde, kottebana, utegym, naturreservat och Luddalens friluftsanläggning med bland annat elljusspår. I anslutning till området finns en campingplats och badplats. Länsstyrelsen har pekat ut området som viktigt för friluftslivet.	1
SA	3	2	3	2	2	3	2	2	2	3	3	2	2	2	2	Mycket viktigt	A	Mäseln/Viggestorp/Torstorp Detta område är Finspångs näst största område med ett antal anläggningar i natursköna miljöer med stora eklandskap. Här finns en vandringsled (Mäselnleden), Torstors motionscentral, kottebana, utegym, ridspår, elljusspår, naturområde, badplats, idrottsanläggning, skolskog och ridanläggning. Länsstyrelsen har pekat ut området som viktigt för friluftslivet.	2
GK	3	1	2	2	3	2	1									Mycket viktigt	A	Banvallen centrala Finspång-Mäseln Den gamla banvallen är en pulsåder mellan centrala Finspång och natur- & rekreationsområden i norra kommundelen. Den används frekvent av brukare för promenader, cykelturer, skidåkning och naturutflykter. Banvallen knyter ihop slotts- och bruksmiljöer med naturupplevelser.	3
TN	3	1	1	1	1	2	1	3	1	3	2	3	2	2	2	Viktigt	B	Skogsområde intill Viggestorpskolan Intill Viggestorpskolan ligger en av främst skolverksamheten välbesökt skog. Skogen är sedan 2017 en kommunal skolskog och skolverksamheten har nu större möjligheter att nyttja området för utvistelse och kunskapsuppbyggnad. I en skolskog främjas exempelvis anläggande av grillplatser, naturstigar och vindskydd.	4
BR	3	1	1	1	2	2	1	3								Viktigt	B	Skathagen/Dunderbacken Här finner man ett bostadsnära natur- och friluftsområde med stora möjligheter till rekreation. Här finns pulkabacke, fotbollplaner och en lekplats kommer att anläggas. I området finns sedan 2017 två stycken kommunala skolskogar och skolverksamheten har nu större möjligheter att nyttja områdena för utvistelse och kunskapsuppbyggnad. I en skolskog främjas exempelvis anläggande av grillplatser, naturstigar och vindskydd.	5
TN	1	1	1	1	2	1	1	2								Övrigt	C	Svälthagen Området är sedan 2017 en kommunal skolskog och skolverksamheten har nu större möjligheter att nyttja området för utvistelse och kunskapsuppbyggnad. I en skolskog främjas exempelvis anläggande av grillplatser, naturstigar och vindskydd.	6
SV	3	2	3	2	2	2	1	1	2	2	3	2	3	3	2	Mycket viktigt	A	Hunn Sjön med omgivande stränder erbjuder naturupplevelser som är viktiga för friluftslivet. Här finns bland annat en kanotled och badplats med grillplats och toalett. Båtlivet är rikt. Besöksfrekvensen bedöms som hög. Länsstyrelsen har pekat ut området som viktigt för friluftslivet.	7
SV	3	3	3	2	2	2	2	1	2	2	3	2	3	3	2	Mycket viktigt	A	Tisnaren Sjön Tisnaren med omgivande stränder är mycket viktig för friluftslivet. Här finns bland annat paddling, båtliv, badplatser, fiske, camping och naturupplevelser. I anslutning till området finns ett naturreservat och en fornborg. Länsstyrelsen har pekat ut området som viktigt för friluftslivet.	8



Visualisering



Fortsatt arbete i Finspångs kommun

- Natur- och friluftspan
 - mål och åtgärder
 - bred remiss
- Översiktsplan
 - samråd pågår till den 17 april
- Agenda 2030
 - ska integreras i strategisk plan
- Klimatanpassningsplan
 - grönytornas betydelse

